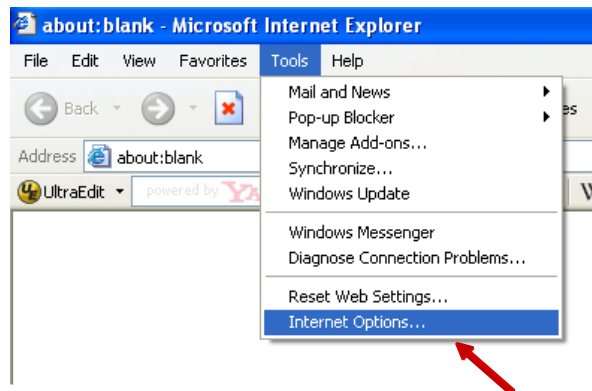


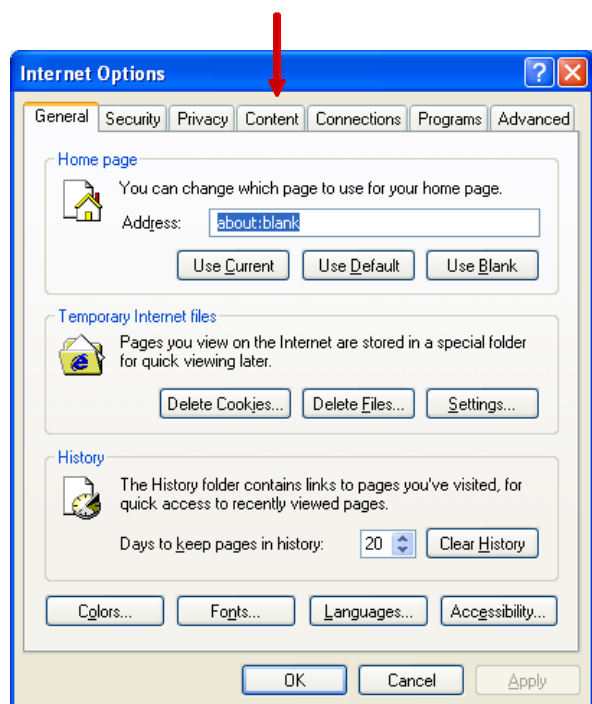
Република Македонија  
Министерство за финансии  
УПРАВА ЗА ЈАВНИ ПРИХОДИ

**УПАТСТВО**  
**за проверка на валидноста на Кодот за**  
**идентификација со користење на**  
**Internet Explorer**

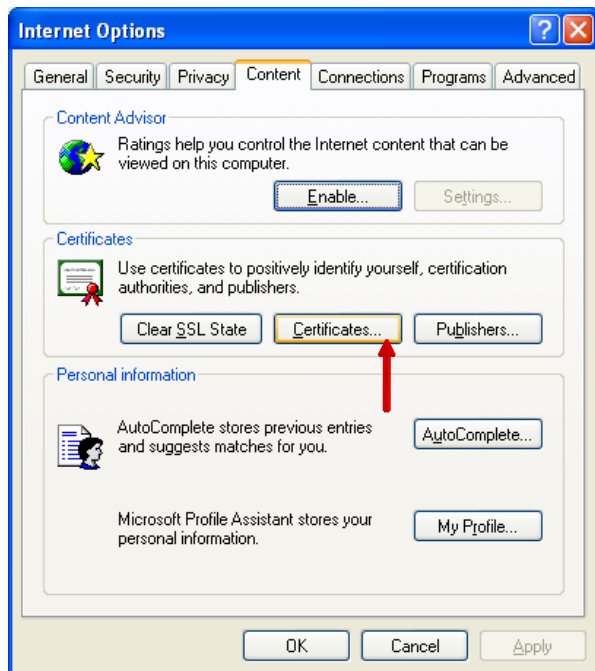
Доколку го употребувате пребарувачот **Microsoft Internet Explorer** проверката за валидноста на кодот за идентификација ќе ја направите на следниот начин:



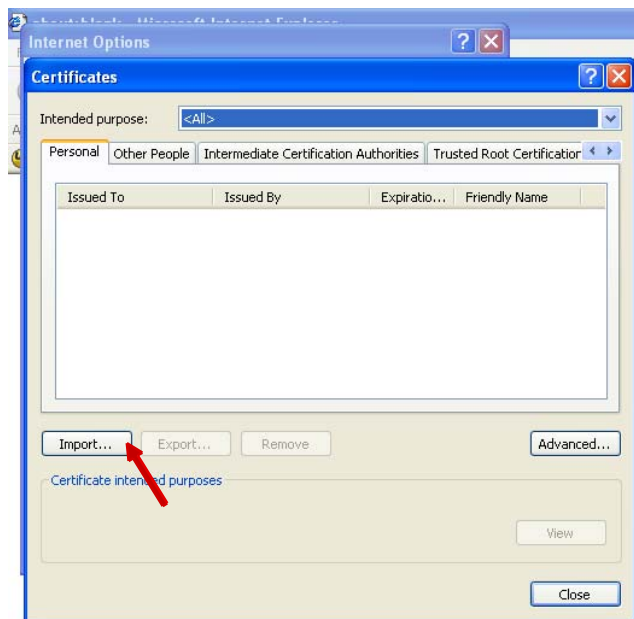
Во мениото **Tools** изберете  
**Internet Options...**



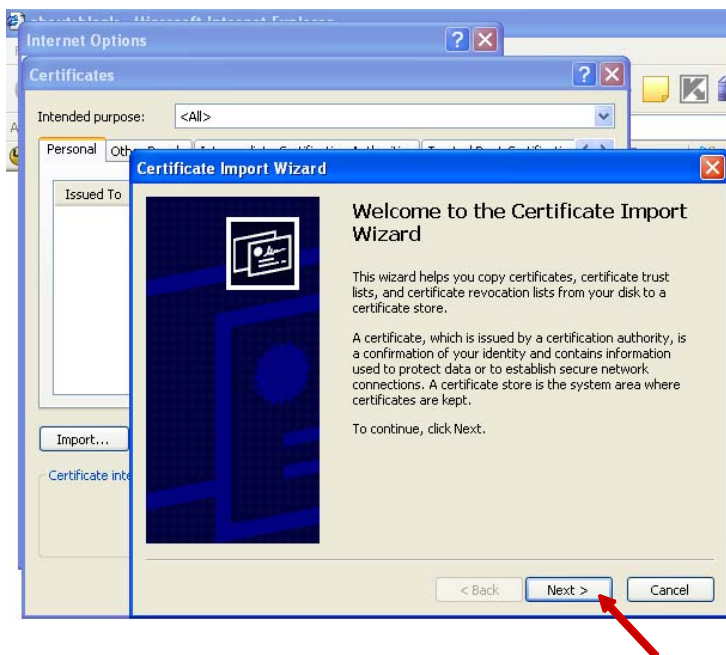
Откако ќе изберете **Internet Options** ќе се  
појави прозорецот како на сликата на кој  
го избирате tab-от **Content**.



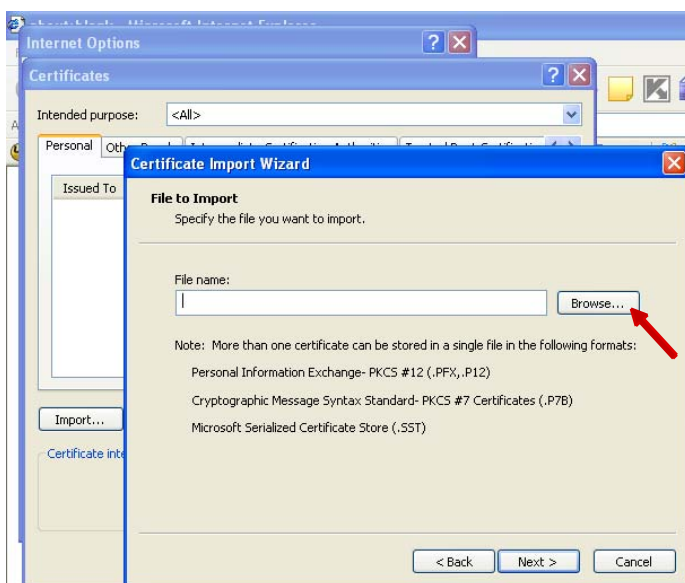
Откако ќе се отвори прозорецот **Content** кликнете на копчето **Certificates....**



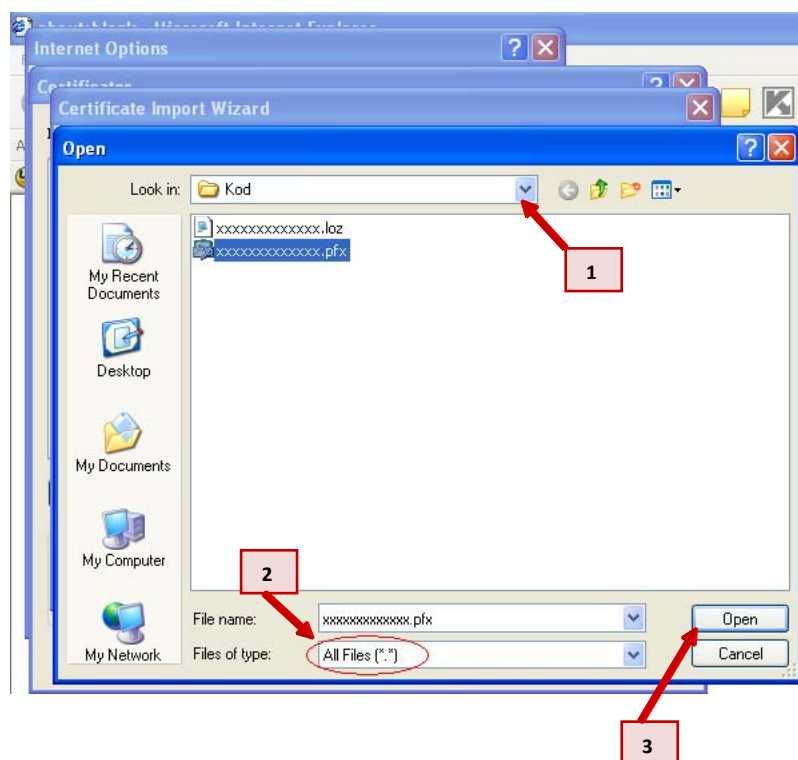
Со изборот на **Certificates...** се отвара нов прозорец во кој треба да кликнете ка копчето **Import...**



Се отвара нов прозорец **Certificate Import Wizard** во кој треба да кликнете на копчето **Next >**



Со изборот на копчето **Next >** се отвара нов прозорец во кој треба да кликнете на копчето **Browse...**



Ќе се отвори нов прозорец **Open** во кој е потребно е да ја изберете патеката на која е сочуван вашиот код за идентификација.

Тоа ќе го направите на следниот начин:

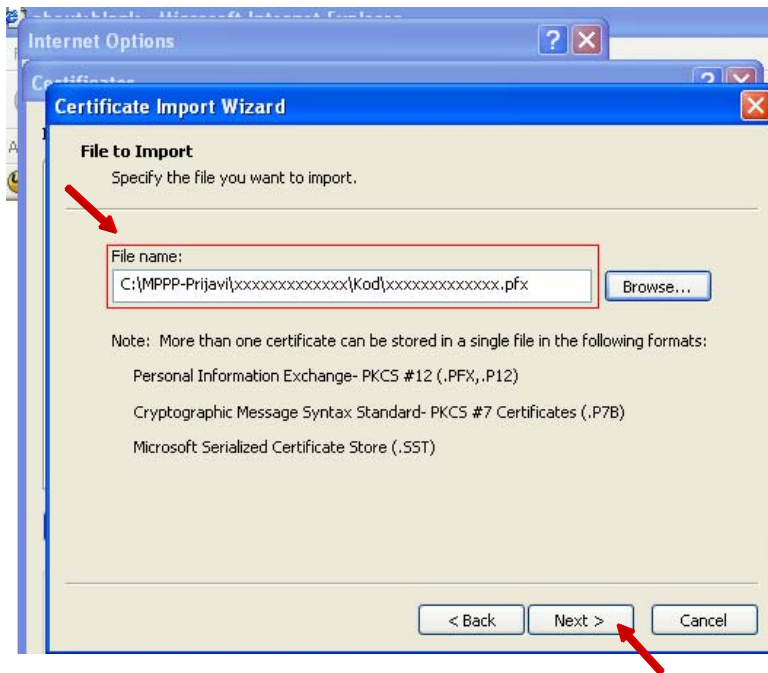
Изберете ја папката **MPPP-Prijavi** на **C** директориумот, од овде изберете ја подпапката која го носи името на вашиот единствен даночен број (ќе користиме **xxxxxxxxxxxxxx** на местото на вашиот ЕДБ) и од овде изберете ја подпапката **Kod**.

Значи патеката која ни е потребна е:  
**C:\MPPP-Prijavi\xxxxxxxxxxxxxx\Kod**

Од поменито **Files of type**: изберете ја опцијата **All files (\*.\*)** како што е прикажано на сликата.

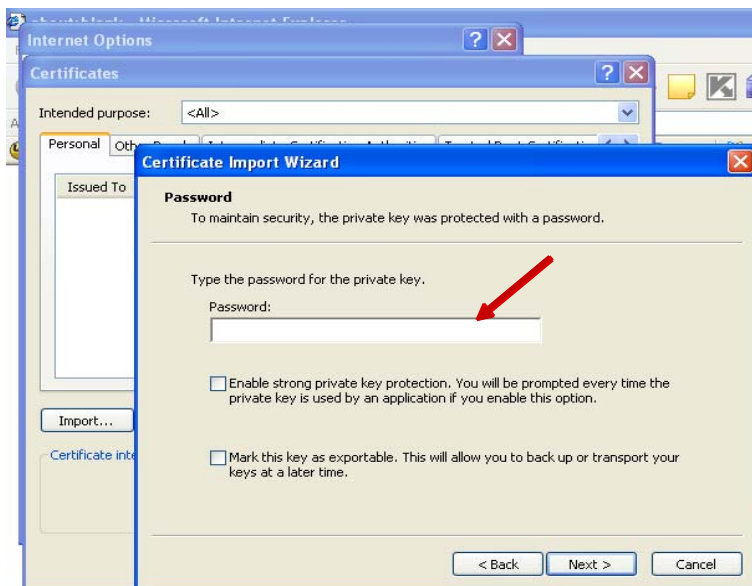
Во подпапката **Kod** ќе се појават два фајла од кои треба да го изберете фајлот со име **xxxxxxxxxxxxxx.pfx**.

На крај кликнете на копчето **Open**.

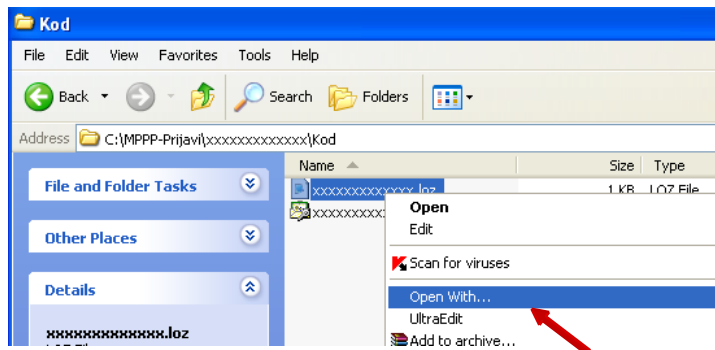


Со изборот на копчето **Open** треба да се прикаже соодветно патеката кадешто се наоѓа вашиот код за идентификација како што е прикажано на сликата.

Кликнете на копчето **Next >**.



Се отвора нов прозорец во кој треба да се внесе лозинката во празниот простор кој е покажан на сликата.



За да ја најдете потребната лозинка потребно е да ја изберете папката во која е сочуван вашиот код за идентификација.

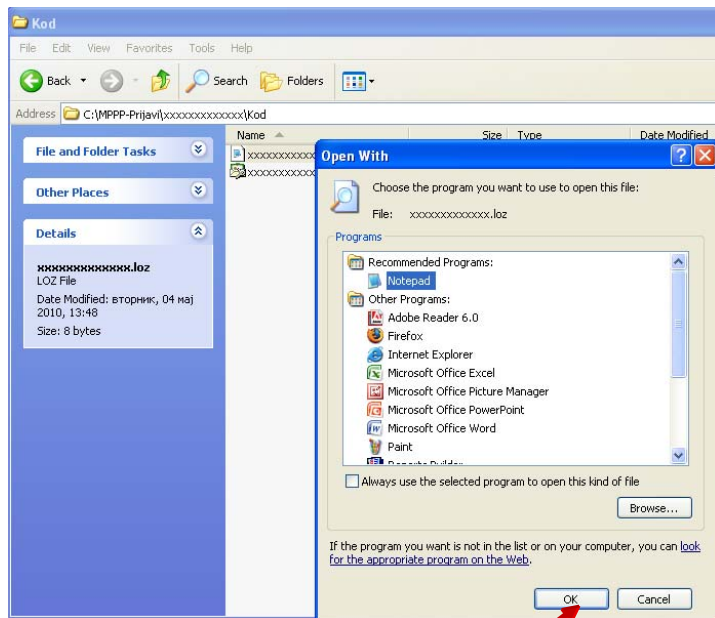
Тоа ќе го направите на следниот начин:

Изберете ја папката **MPPP-Prijavi** на **C** директориумот, од овде изберете ја подпапката која го носи името на вашиот единствен даночен број (ќе користиме **xxxxxxxxxxxx** на местото на вашиот ЕДБ) и од овде изберете ја подпапката **Kod**.

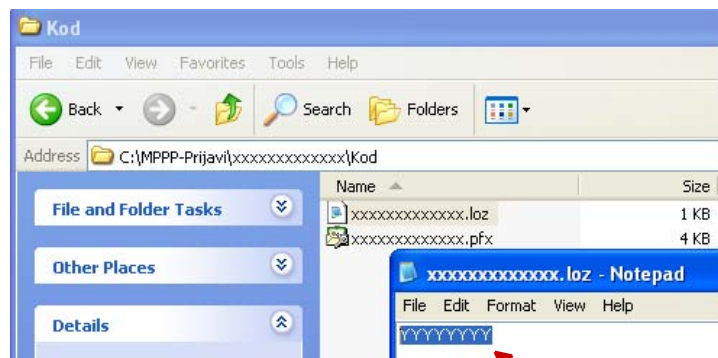
Значи патеката која ни е потребна е:  
**C:\MPPP-Prijavi\xxxxxxxxxxxx\Kod**

Во подпапката **Kod** ќе се појават два фајла од кои треба да го изберете фајлот со име **xxxxxxxxxxxx.loz**.

Овој фајл ќе го отворите така што откако ќе го селектирате истиот правите десен клик и ја одбирате опцијата **Open With...** како што е прикажано на сликата.



Се отвора нов прозорец **Open With** во кој избирате **Notepad** (или некој друг **текст едитор**) и кликнете на копчето **OK**.



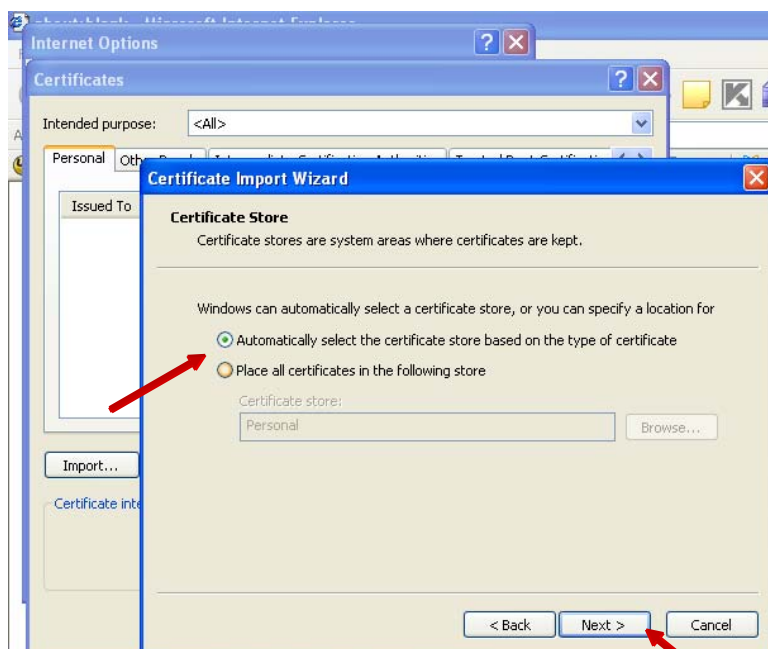
Се отвора нов прозорец **xxxxxxxxxxxx.loz** кој што ја содржи бараната лозинка (во примерот тоа е **YYYYYYYY**).



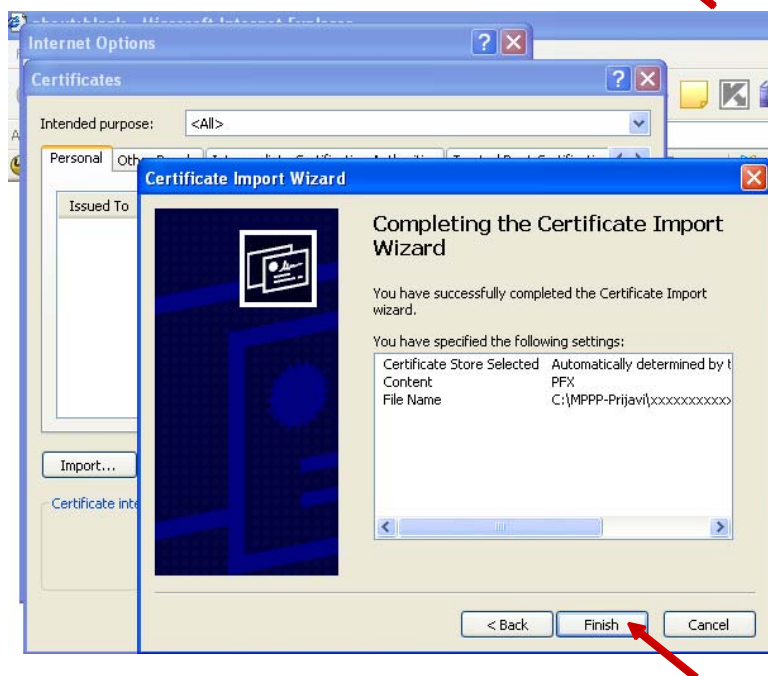
Внесете ја лозинката во празниот простор како што е прикажано на сликата. Внесената лозинка е во формат **\*\*\*\*\***

Потоа кликнете на копчето **Next >**.





Во прозорецот кој ќе се отвори изберете ја опцијата **Automatically select the certificate store based on the type of certificate** како што е прикажано на сликата и потоа кликнете на копчето **Next >**.

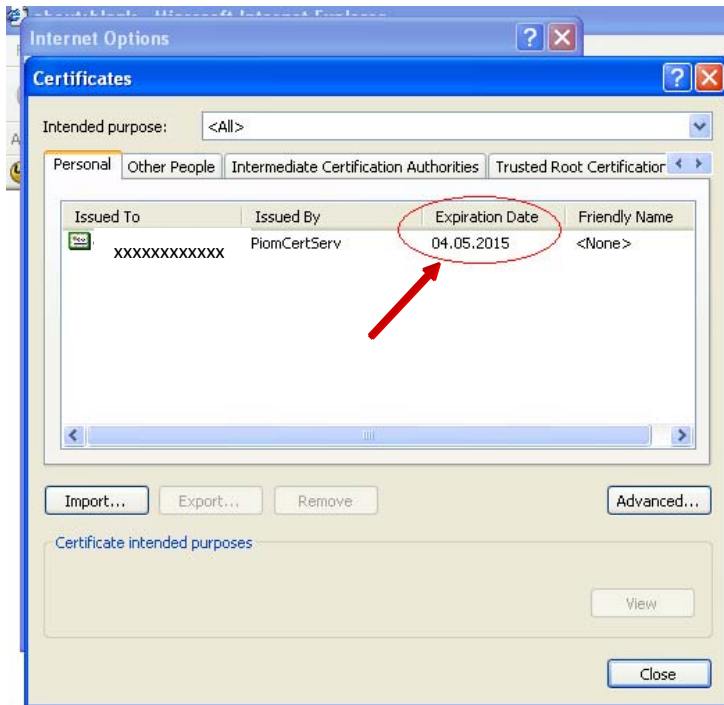


Во прозорецот кој ќе се отвори кликнете на копчето **Finish**.



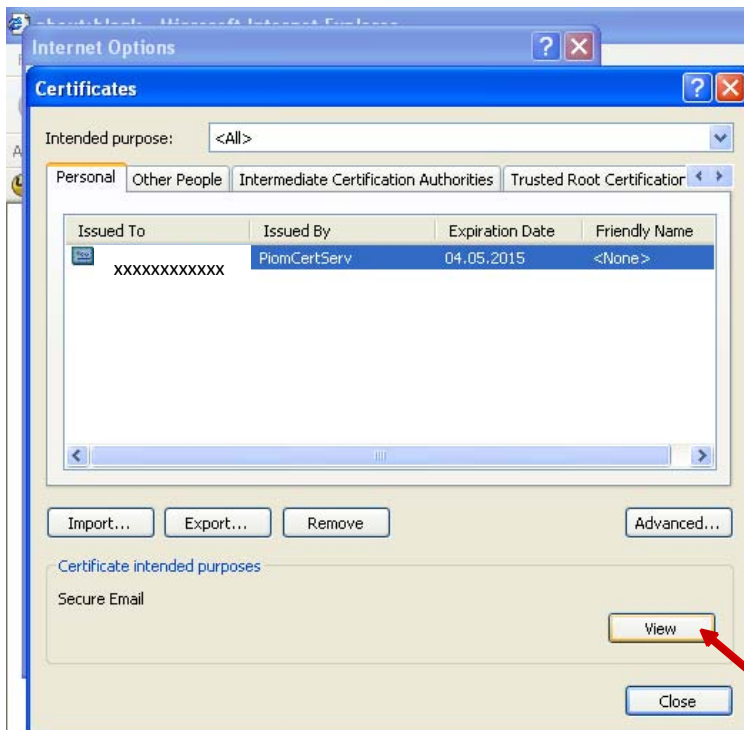
Откако ќе ги извршите овие чекори на екранот ќе се појави прозорче со порака како на сликата.

Кликнете го копчето **OK**.

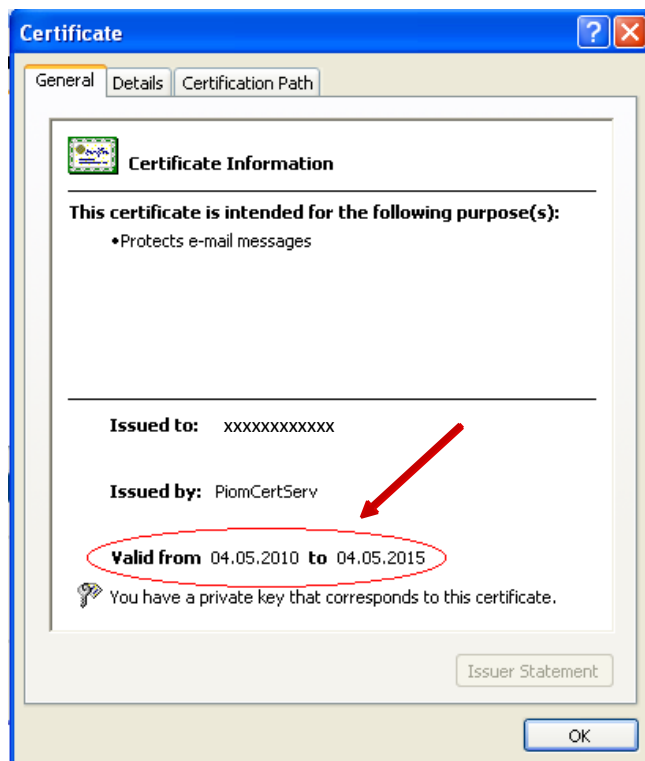


Сега во прозорецот **Certificates** ќе се појави запис кој што го содржи податокот **Expiration Date** како што е прикажано на сликата.

Во примерот датумот кога истекува кодот на идентификација е **04.05.2015** и истиот ќе треба да биде заменет пред овој датум.



Одберете го записот како што е прикажано на сликата и кликнете на копчето **View**.



Се отвара нов прозорец во кој што може точно да се види податокот за валидноста на кодот за идентификација, т.е. времетраење на истиот.

Во примерот овој код важи од **04.05.2010** до **04.05.2015**.